



**מערכות דיפון מתקדמות
מערכת אחת שימושים רבים**

**עוד מוצר מתקדם מבית
No-Dig Israel**

**קל משקל - כבר לא צריך באגר לשמירת בטיחות העובד
כבר לא צריך משאית או בלים כבדים לשינוע והתקנה
הרכבה מהירה ע"י שני עובדים**



דיפון תעלות אלומיניום
■ מהיר ובטוח לעומק עד 6 מ'

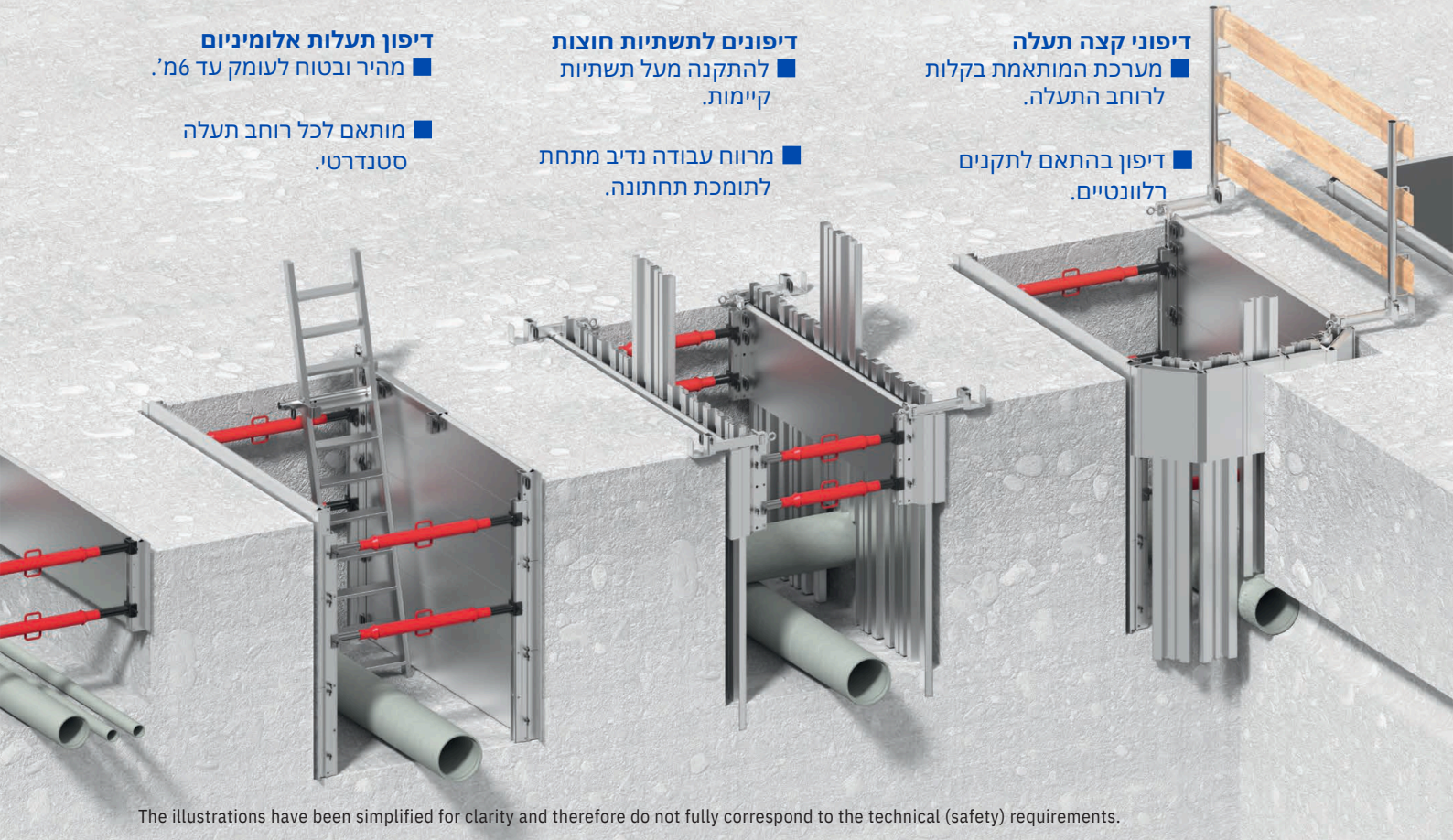
■ מותאם לכל רוחב תעלה
סטנדרטי.

דיפונים לתשתיות חוצות
■ להתקנה מעל תשתיות
קיימות.

■ מרווח עבודה נדיב מתחת
לתומכת תחתונה.

דיפוני קצה תעלה
■ מערכת המותאמת בקלות
לרוחב התעלה.

■ דיפון בהתאם לתקנים
רלוונטיים.



The illustrations have been simplified for clarity and therefore do not fully correspond to the technical (safety) requirements.

- **פשוט:** מערכת מודולרית להתקנה פשוטה ומהירה.
- **קל משקל:** החלק הכבד ביותר במערכת שוקל 42 ק"ג, התקנה ושינוע באמצעות כלים קטנים וקלים.
- **וורסטיליות:** מערכת אחת שימושים רבים החל מתמיכת קצה תעלה, דיפון 2 דפנות חפירה ועד ליצירת תא מלא!
- **בטוח:** נבדק ע"י ה DGVV גרמניה.



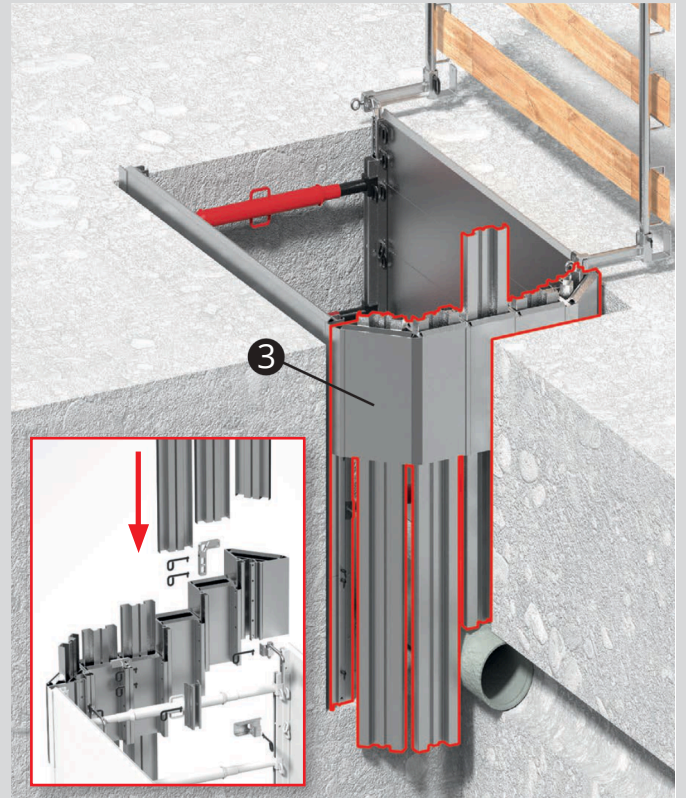
מערכת דיפון מודולרית קלת משקל ובטוחה

בעזרת מגוון אביזרי המערכת ניתן לספק פתרונות דיפון קלים ליישום לכל מצב סטנדרטי ולפשט את תהליכי העבודה.



גישה בטוחה

- תמיכה לסולם המיועדת לקיבוע לראש דופן הדיפון (1).
- מתקן ייעודי להתקנת מחסומי בטיחות למניעת נפילה לתעלה המיועדת להתקנה בראש הדיפון.
- חיבור בטוח לסולמות עד לרוחב של 580 מ"מ.
- דורש מעט מאוד מקום בתעלה.
- כולל טבעות הרמה ותמיכות להתקנת עמודי מעקה (2).



בטיחות בחזית התעלה (3):

דיפון קצה התעלה (3) שלנו מבטיח חזית חפירה יציבה,

- הדיפון בהתאם לתקנים הרלוונטיים לעומק עד 3 מ'.
- פתרון מודולרי המותאם בקלות לרוחבי תעלה שונים.
- מותאם לקצה התעלה ללא צורך בחפירה מיותרת.



TITAN aluminium trench shoring system complies with DIN 4124 (Excavations and trenches) and DIN EN 13331 (Trench lining systems) and has been tested for occupational safety by the testing and certification body of the German Social Accident Insurance Association (DGUV).



לפרטים נוספים: סרוק את הקוד או גלוש
לכתובת: <http://www.no-dig.co.il>



No-Dig Israel

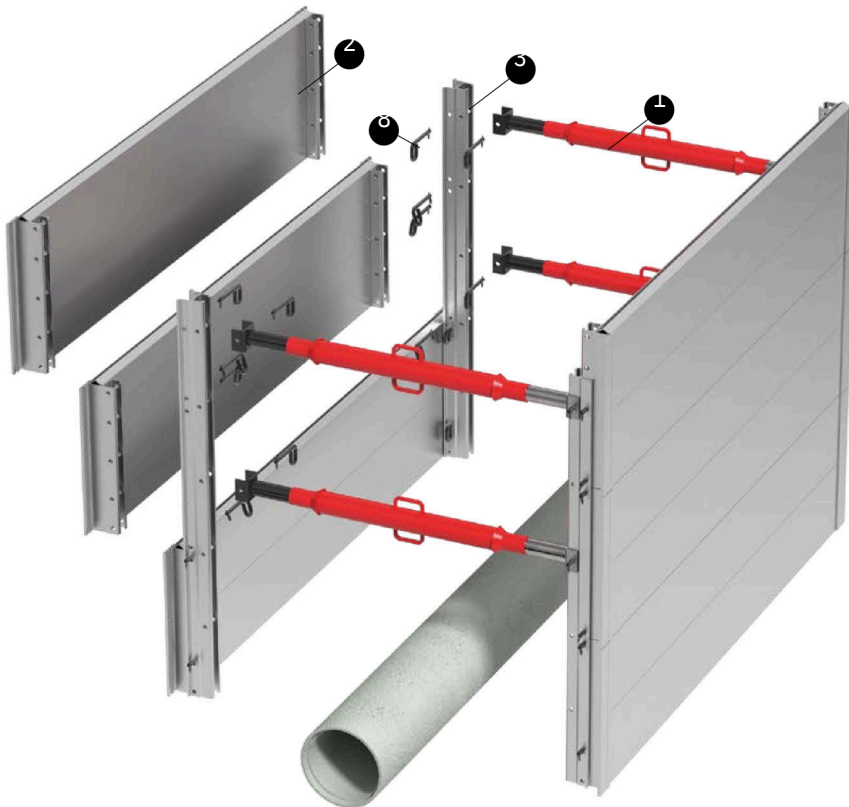
לפרטים נוספים: סרוק את הקוד או גלוש
לכתובת: <http://www.no-dig.co.il>

טלפון: 09-7489020

נייד: 054-2255604



LITEBOX aluminium trenching system
Trench boxes B to K*



קרקעות שהן יציבות לפרקי זמן קצרים בלבד מצריכות דיפון מלא.

מספר פלטות מודולאריות LITEBOX מחוברות יחד באמצעות מחברי פלטות מאלומיניום ליצירת דיפון.

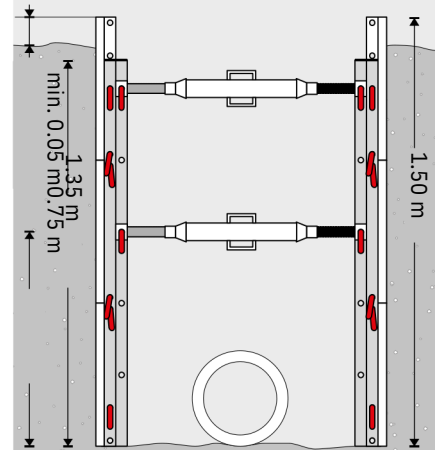
ניתן לדפן תעלות בעומק של עד 3 מטר, מקסימום עומק 6 מ' במהירות ובבטחה.

עומק תעלה הגבוהה 3 מטרים ניתן לדיפון באמצעות פאנלים שאורכם קטן מ 2.55 מטר.

תומכות רוחביות זמינות עבור רוחב תעלה עד 2.26 מטר.

ניתן להתקין תמוכות לתעלות רחבות יותר (מקסימום 6.85 מטר) באמצעות תומכות ייעודיות (Push-Pull props)

Trench box B



Applications

Trench depth 1.50 m
Trench width 0.68 to 2.26 m
max. pipe clearance height 0.75 m

Max. weight

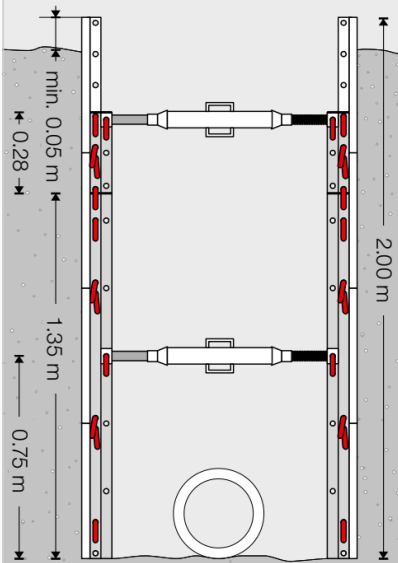
with LITEBOXstruts Gi-A / 129 – 218	
3.00 m LITEBOX panels	325 kg
2.55 m LITEBOX panels	292 kg
2.00 m LITEBOX panels	242 kg
1.55 m LITEBOX panels	213 kg

Components for system B

- LITEBOX struts Gi-A4
- LITEBOX panels 6
- Panel connectors 0.28 m -
- Panel connectors 1.35 m 4
- Standard connecting pins \varnothing 13 mm 32

*Trench depths > 3 m (systems F to K) not illustrated. Package of components can be compiled on request. If 0.28 m connectors are only used, more struts may be needed and pipe clearance can be reduced, as each panel has to be supported by a strut.

Trench box C



Applications

Trench depth	2.00 m
Trench width	0.68 to 2.26 m
max. pipe clearance height	0.75 m

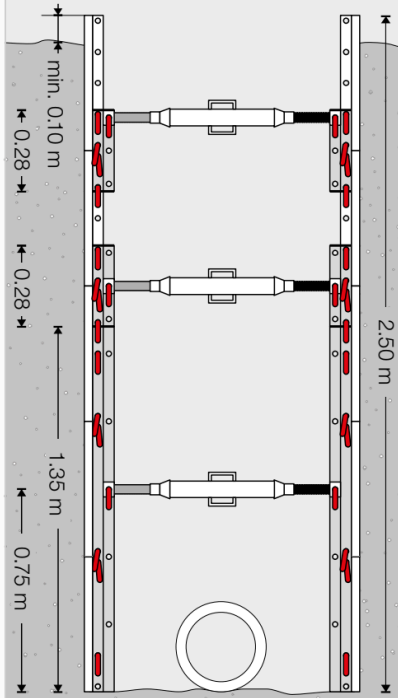
Max. weight

with LITEBOX struts Gi-A / 129 – 218	
3.00 m LITEBOX panels	417 kg
2.55 m LITEBOX panels	374 kg
2.00 m LITEBOX panels	307 kg
1.55 m LITEBOX panels	268 kg

Components for system C

① LITEBOX struts Gi-A	4
② LITEBOX panels	8
③ Panel connectors 0.28 m	4
Panel connectors 1.35 m	4
⑧ Standard connecting pins Ø 13 mm	48

Trench box D



Applications

Trench depth	2.50 m
Trench width	0.68 to 2.26 m
max. pipe clearance height	0.75 m

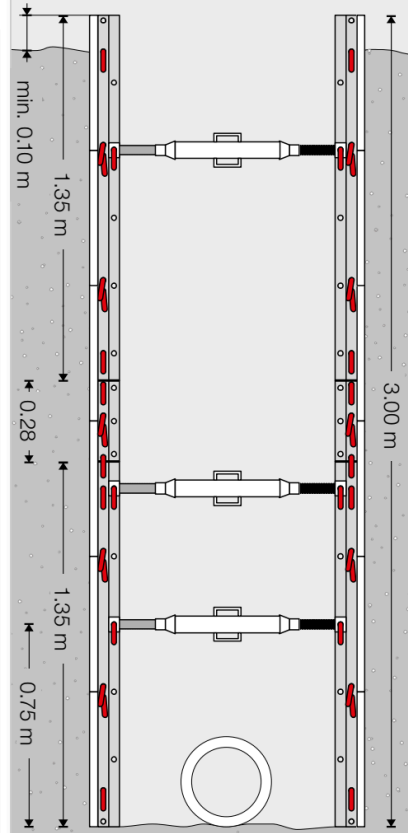
Max. weight

with LITEBOX struts Gi-A / 129 – 218	
3.00 m LITEBOX panels	532 kg
2.55 m LITEBOX panels	478 kg
2.00 m LITEBOX panels	394 kg
1.55 m LITEBOX panels	346 kg

Components for system D

① LITEBOX struts Gi-A	6
② LITEBOX panels	10
③ Panel connectors 0.28 m	8
Panel connectors 1.35 m	4
⑧ Standard connecting pins Ø 13 mm	68

Trench box E



Applications

Trench depth	3.00 m
Trench width	0.68 to 2.26 m
max. pipe clearance height	0.75 m

Max. weight

with LITEBOX struts Gi-A / 129 – 218	
3.00 m LITEBOX panels	635 kg
2.55 m LITEBOX panels	569 kg
2.00 m LITEBOX panels	469 kg
1.55 m LITEBOX panels	411 kg

Components for system E

① LITEBOX struts Gi-A	6
② LITEBOX panels	12
③ Panel connectors 0.28 m	4
Panel connectors 1.35 m	8
⑧ Standard connecting pins Ø 13 mm	76

Note: As an alternative to the 0.28 and 1.35 m panel connectors, it is also possible to use 1.85 m connectors.

